

ditronetwork

Soluzioni per il mondo retail, franchising e GDO

Per ogni informazione o approfondimento
rivolgersi al servizio di assistenza tecnica Ditronetwork
Contatti assistenza
sat@ditronetwork.com
+39 0812428557

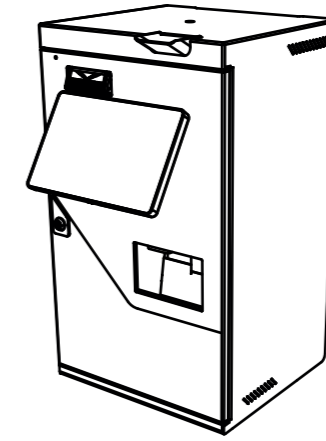
Ditronetwork S.r.l.

Sede legale
Via F. Caracciolo, 15 - 80122 Napoli – Italia

Sede operativa
Via Antiniana, 115 - 80078 Pozzuoli (NA) - Italia
Tel: (+39) 081 2428557 | Fax: (+39) 081 2428552
E-mail: info@ditronetwork.com
www.ditronetwork.com

Tutte le informazioni contenute nel presente manuale potranno essere soggette a variazioni da parte di Ditronetwork S.r.l. senza alcun preavviso.

REV.01 | MAG. 2023



Safe money *PRO*

Guida rapida all'installazione

Ringraziamo i nostri utenti per aver scelto un prodotto Ditronetwork, per ulteriori informazioni e dettagli visita il sito www.ditronetwork.com.

Il SafeMoney Pro è progettato per essere installato anche sotto il banco preesistente del cliente. Tuttavia, per accedere ai moduli interni, potrebbe essere necessario apportare alcune modifiche al banco. Questa guida, fornisce anche le istruzioni necessarie per eseguire tali modifiche.

Per maggiori informazioni sull'installazione e il manuale d'uso
accedi al nostro portale



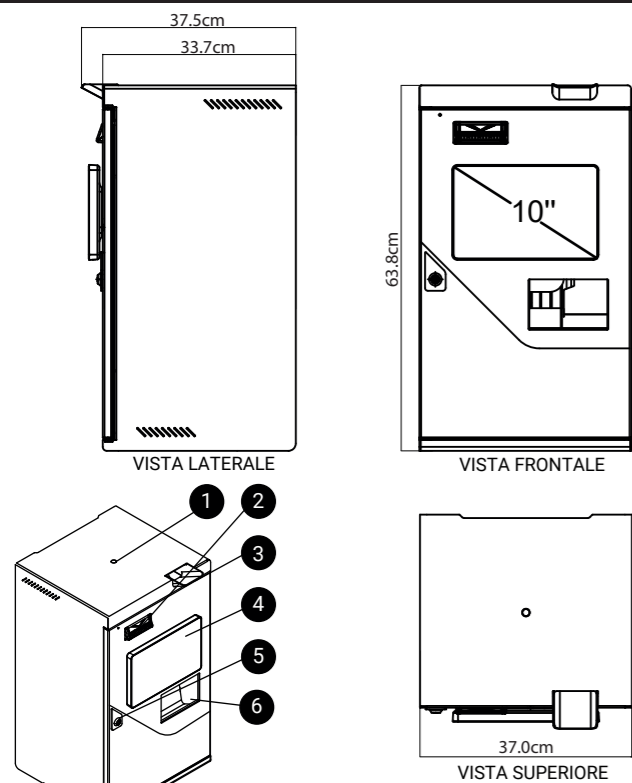
ditronetwork

soluzioni per il mondo retail, Franchising e GDO

INSTALLAZIONE SAFEMONEY PRO

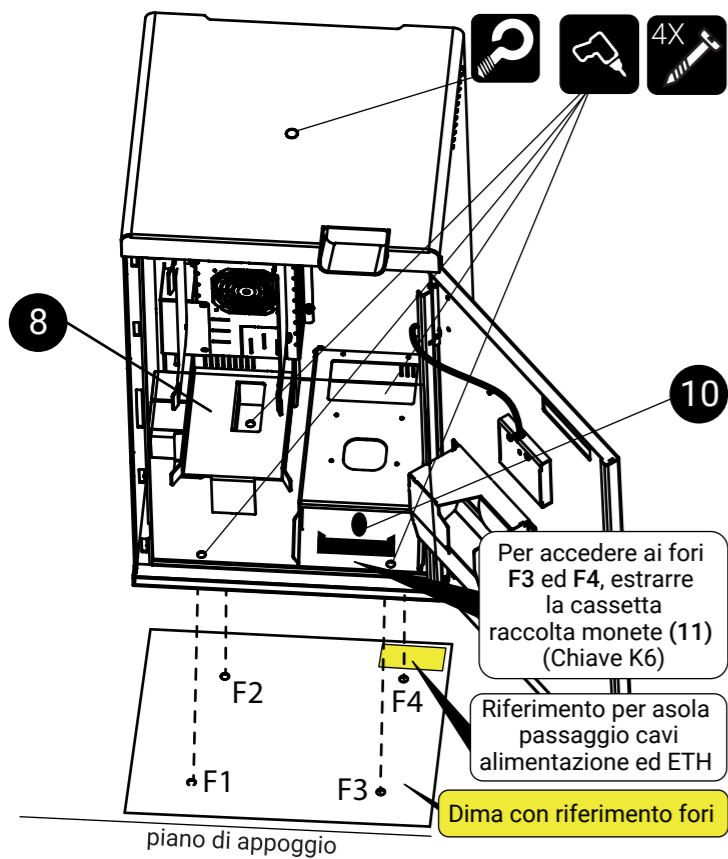
Posizionamento e fissaggio

Il SafeMoney PRO, dimensioni e dettagli



- 1 - attacco golfare
- 2 - ingresso / uscite banconote - modulo SCR
- 3 - ingresso monete - modulo smart coin system
- 4 - monitor touch 10" regolabile
- 5 - serratura
- 6 - vaschetta resto
- 7 - pannello connessioni
- 8 - vano per ancoraggio modulo SCR
- 9 - supporto interno modulo smart coin system
- 10 - cassetta estraibile monete in esubero

Vista interna - fori per fissaggio



- SafeMoney PRO è progettato per l'uso esclusivo in ambienti interni e asciutti. Il produttore non può essere ritenuto responsabile in alcun caso a fronte di eventuali danni o perdite derivanti dall'uso improprio del dispositivo.
- L'installazione errata di questo prodotto, incluso l'eventuale fissaggio inadeguato al piano di lavoro, diversamente da quanto specificato nelle istruzioni d'installazione, può generare infortuni e malfunzionamenti.
- È consigliato fissare il case al piano di appoggio, è possibile eseguire l'operazione con la dima di fissaggio.
- Visto l'elevato peso del prodotto, per la movimentazione e l'installazione, fare uso di un ausilio meccanico. Il case deve essere movimentato sempre privo dei moduli interni.



Alcuni materiali, potrebbero non essere idonei, a supportare il peso e/o il fissaggio. Assicurarsi che il materiale del piano di appoggio sia idoneo all'installazione.



Verificare che il case sia posizionato su una base perfettamente orizzontale, l'inclinazione del prodotto, può causare malfunzionamenti dei moduli.



Per garantire un perfetto ancoraggio del case, al piano di appoggio, devono essere praticati 4 fori, è **consigliato l'utilizzo della dima di fissaggio**.



Verificare che il piano portante sia in grado di sostenere il peso della cassa automatica a pieno carico. **Peso a pieno carico: circa 50kg**

Posizionamento e fissaggio

Per una maggiore sicurezza è possibile fissare la cassa automatica al piano di appoggio, in tal caso, consigliamo di eseguire l'operazione con la dima di fissaggio in dotazione.

Posizionare la dima sul piano, è consigliato bloccare la dima con del nastro adesivo e con l'ausilio di un trapano, realizzare i 4 fori per il fissaggio. (F1 a F4)

Prestare particolare attenzione al verso indicato sulla dima. (FRONTE E RETRO)

Se è necessario creare un'asola per il passaggio dei cavi, facendo riferimento alla posizione del "pannello connessioni" indicato sulla dima.

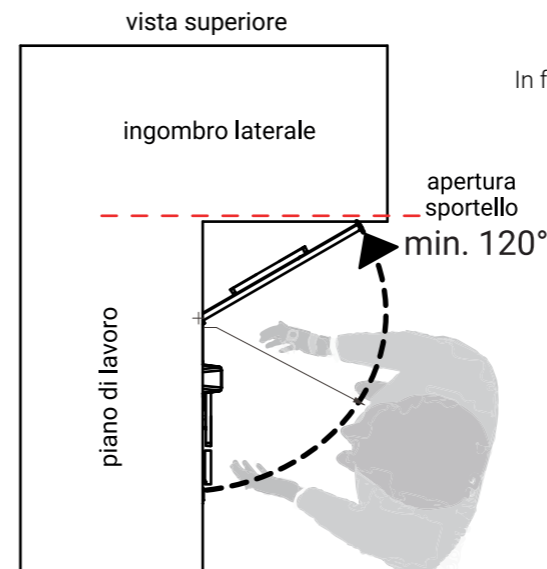
Aprire lo sportello frontale con l'apposita chiave (k1) per avere accesso ai 4 fori, estrarre la cassetta di raccolta delle monete (11) con la chiave k6.

Con l'ausilio di un avvitatore, fissare il case tramite 4 viti. **Le viti ed eventuali tasselli, non sono in dotazione, diametro e tipologia dipendono dal piano di appoggio.**



ESEMPIO DI POSTAZIONE

REQUISITI ESSENZIALI PER UNA CORRETTA INSTALLAZIONE



Per non ostacolare l'estrazione dei moduli interni e facilitare la manutenzione del prodotto, consentire una completa apertura dello sportello, come in figura (min. 120°).

min. 2.50cm



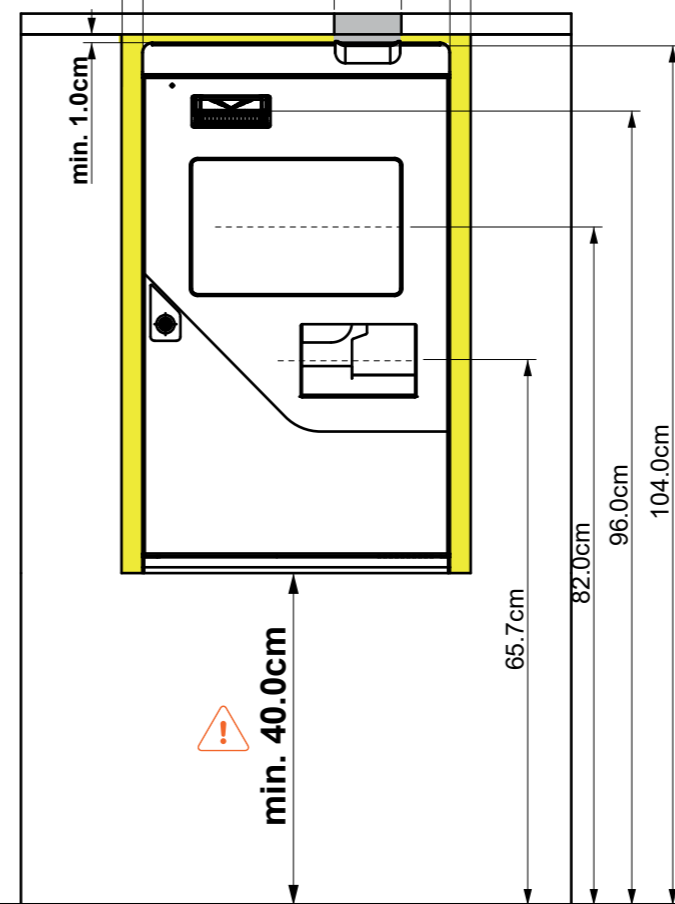
vista frontale

spazio minimo per aerazione e apertura sportello

min. 2.5cm

min. 8.0cm

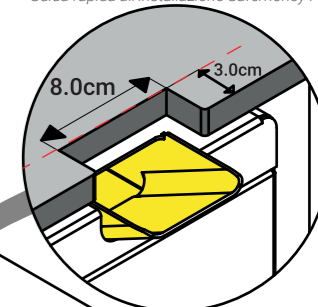
min. 2.5cm



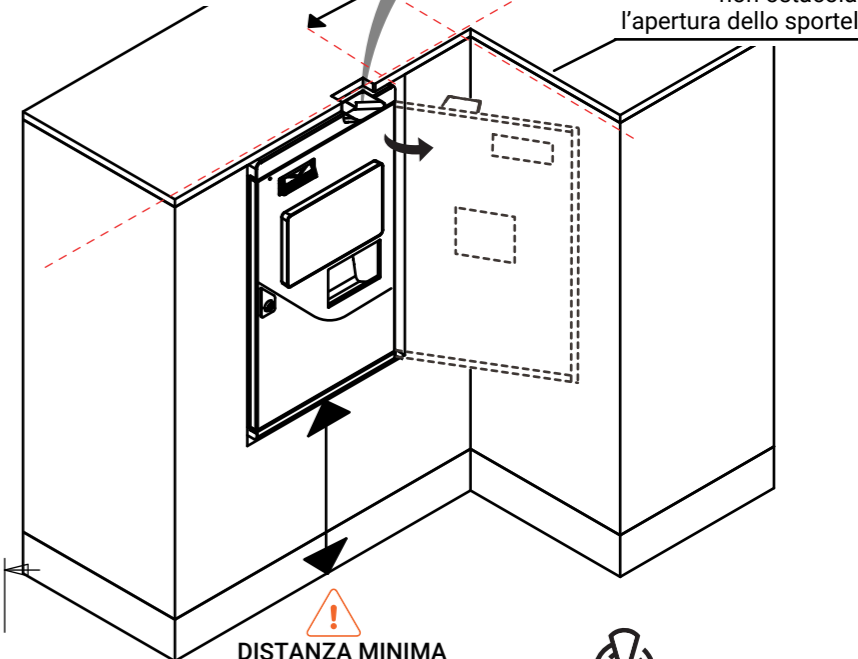
ATTENZIONE

Se si desidera incassare completamente il case, non coprire lo scivolo per l'inserimento delle monete. Valutare le lavorazioni da realizzare, In figura asola a bordo piano, dimensioni min.: 8.0cm x 3.0cm

Guida rapida all'installazione Safemoney PRO



DISTANZA MINIMA DA INGOMBRI LATERALI 20.0cm



vista laterale

spazio minimo per aerazione

min. 5.0cm

